

SRV596GK6



Familia	Encimera de cocción
Empotrado	Tradicional
Dimensión	90 cm
Alimentación	Gas
Tipología	Gas
Código EAN	8017709189747



Estética



Estética	Clásica
Color	Acero inoxidable
Acabado	Satinado
Material	Inox
Tipo de inox	Satinado
Rejillas	Fundición
Regulación de mandos	Mandos
Posición mandos	Frontal
N.º de mandos	6
Color mandos	Efecto inox
Logo	Embutido

Programas/Funciones

Número de zonas de cocción a gas	5
Número total de zonas de cocción	5

Opciones

Hueco estándar	478-482x839-844 mm
----------------	--------------------

Características técnicas



Posterior izquierda - Gas - RP - 3.10 kW

Anterior izquierda - Gas - AUX - 1.05 kW

Central - Gas - 2URP (dual) - 5.00 kW

Posterior derecha - Gas - SRD - 1.65 kW

Anterior derecha - Gas - SRD - 1.65 kW

Sistema de válvulas de
seguridad

Sí

Conexión automática

Sí

Equipo accesorios incluidos

Rejilla para wok 1

Conexión eléctrica

Datos nominales de
conexión eléctrica
Tensión (V)

1 W

110 V

Frecuencia
Largo del cable de
alimentación

60 Hz

120 cm

Conexión de gas

Tipo de gas
Conexión de gas
Otros inyectores de gas
incluidos

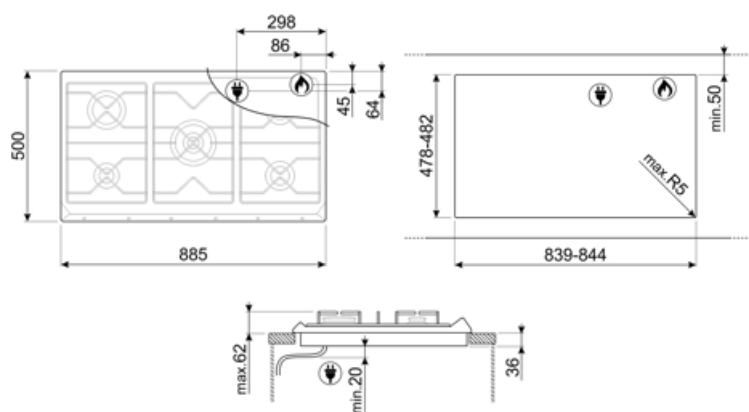
G30 Gas Líquido GPL
Cilindrico
G20 Gas natural

Otras conexiones de gas
previstas

Cónica

Datos nominales de
conexión eléctrica

11500 W



Compatible Accessories

6MP700AO

Set de mandos - Cortina Antracita /
Latón envejecido



6MP700BS

Set de mandos - Silver / Silver

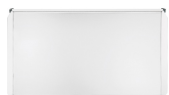


6MP800P



C90CEB/1

Cubre encimeras blanco para encimeras
de 90 cm con mandos frontales.



C90CX/1

Tapa de vidrio con marco de acero inox
apto para placas de 90 cm.



GRW

Soporte para Wok



6MP700AX



6MP700PO

Set de mandos - Cortina Crema /
Latón Envejecido



6MPF2465X

Set de mandos - Estética Selección



C90CNE-2

Cubre encimeras negro para
encimeras de 60 cm con mandos
frontales.



GGB90

Soporte para sartenes de hierro
fundido para encimeras de 90 cm.



TPK

Parrilla de acero inoxidable para
cocinar platos de Teppanyaki



Symbols glossary



Estándar: método de instalación, que se adapta fácilmente a cualquier tipo de cocina.



Rejillas de hierro fundido: estas rejillas son resistentes a altas temperaturas. Sólidos y robustos, han sido diseñados para facilitar el movimiento y el reposicionamiento de las ollas en la superficie.



Quemador ultrarrápido: el quemador se define como ultrarrápido con una potencia de al menos 3,5 kW, que puede ser de corona simple, doble o triple.



Knobs control